

## LEILA A MODRÁ LIŠKA

### Příloha č. 3

#### Polární liška ušla tři tisíce kilometrů z Evropy do Kanady. Neuvěřitelné, tvrdí vědci

3. 7. 2019

Zaměstnanec Norského polárního institutu nedávno okouzila polární liška, která během 76 dní ušla 3 500 kilometrů. Překonala tak vzdálenost z norských Špicberků až na Ellesmerův ostrov v Kanadě. Podle odborníků se jedná o nejrychlejší lišku svého druhu.

Výkon polární lišky, která norské vědce zaskočila, byl sledován prostřednictvím GPS lokátoru od července 2017. Její dlouhé putování mezi kontinenty začalo koncem března loňského roku z norských Špicberků.

Odtud pak šla 21 dní po ledové pláni do Grónska a dále na Ellesmerův ostrov v Kanadě, kam dorazila 1. července loňského roku. Cesta jí tak zabrala 76 dní, během kterých urazila celkem 3 500 kilometrů.

„Napoprvé jsme tomu vůbec nevěřili,“ řekla britskému zpravodajskému webu [The Guardian](#) výzkumnice Eva Fugleiová. Délka trasy a rychlost lišky norské vědce překvapily natolik, že pochybovali, zda cestu skutečně překonala sama, nebo zda její obojek s GPS nepřivezl někdo na lodi.

„Ale ne, žádné lodě nejezdí takto daleko a na ledu, takže zůstáváme při tom, že trasu urazila sama,“ dodala Fugleiová. Obojek přenášel informace o pohybu lišky každý den po dobu tří hodin. Zvíře ušlo denně v průměru 46,3 kilometru, ale během jednoho dne překonalo až trojnásobnou vzdálenost.

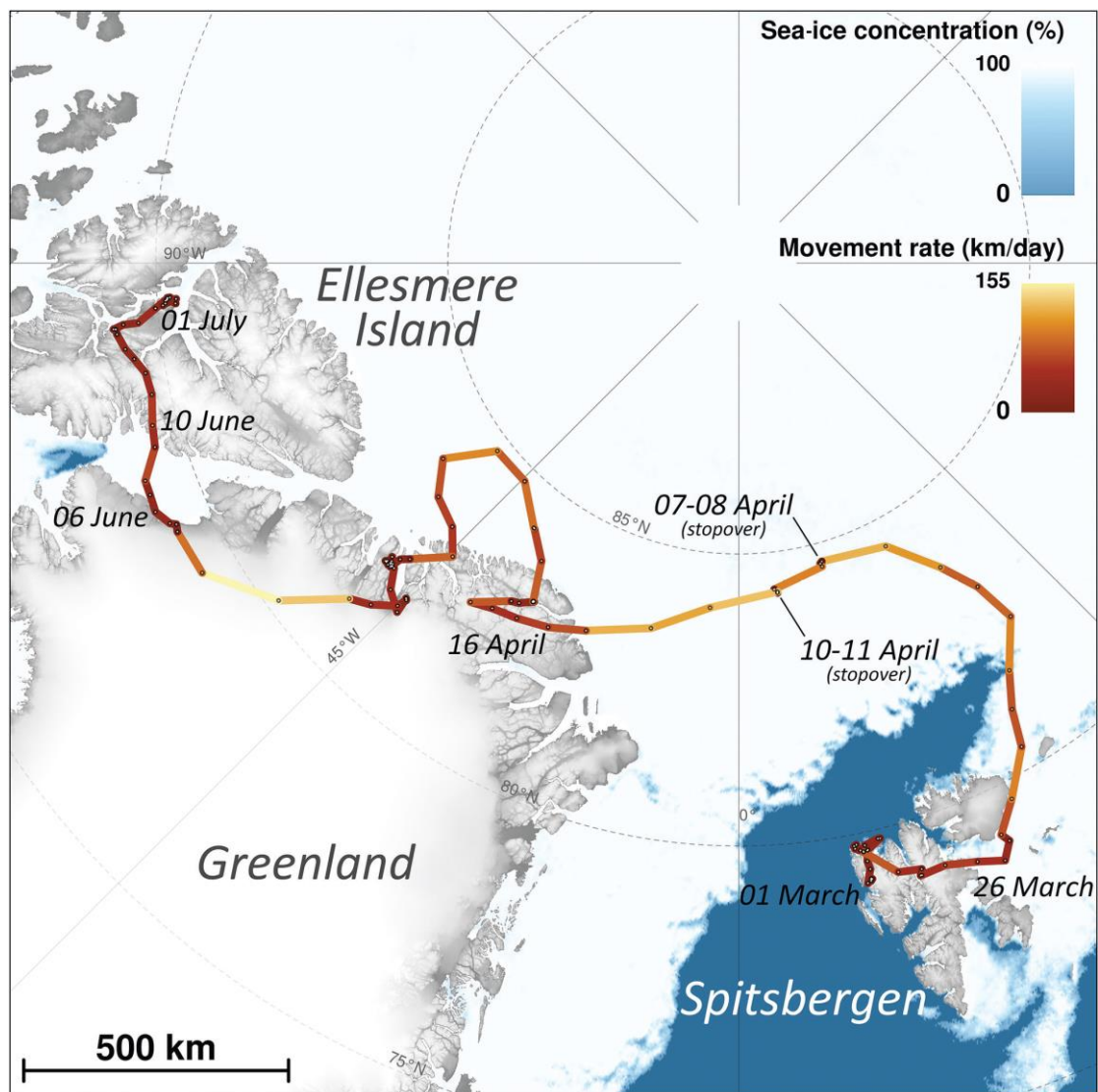
#### Klíčové mořské ledovce

„Jedná se tak o nejrychlejší pohyb, o jakém u tohoto druhu zatím víme,“ napsali vědci do [publikované studie](#).

Zásadní roli přitom při pohybu arktických zvířat mezi kontinenty hrají mořské ledovce. „Mořský led je klíčový pro lišky, které migrují mezi oblastmi, aby se setkaly s další populací a našly jídlo,“ sdělila výzkumnice. Norové tak poprvé detailně zdokumentovali migraci druhů mezi kontinenty a ekosystémy v Arktidě.

Lišky, podobně jako polární medvědy ohrožuje tání ledovců vlivem klimatických změn. A norský ministr životního prostředí a klimatu Ola Elvestuen připomněl, že je potřeba snížit množství emisí a zapracovat na tom, aby ledovce během letních období zcela neroztály.

Polární lišky dokážou přežít teploty pod minus 50 stupňů Celsia a častokrát stopují větší predátory, jako jsou lední medvědi, aby po nich dojedly ulovené zbytky. Další osud lišky ultramaratonkyně je však neznámý, GPS lokátor totiž přestal fungovat letos (pozn. 2019) v únoru.



Zdroj: Aktuálně.cz. (3. 7. 2019). Polární liška ušla tři tisíce kilometrů z Evropy do Kanady. Neuvěřitelné, tvrdí vědci. [online, cit. 5. 10. 2024]. Dostupné z: <https://magazin.aktualne.cz/polarni-liska-usla-vice-nez-tri-tisice-kilometru-z-evropy-do/r~25d50e1a9cc311e9b6a9ac1f6b220ee8/>